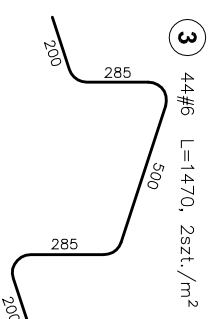


ZBROJENIE DYSTANSOWE

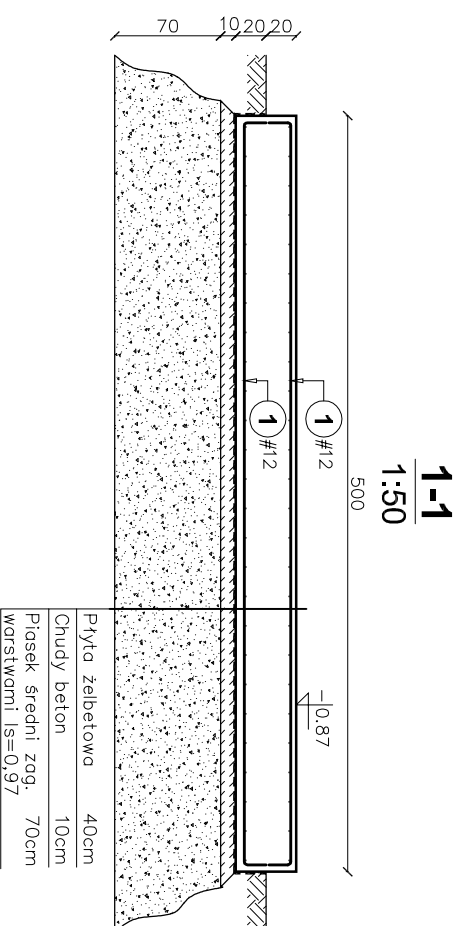
1: 25

Poz. #	Stal	Długość (mm)	Liczba		Długość łączna (m)
			w elementach	A-IIIIN	
1	A-IIIIN	5180	44	# 12	227,92
2	12	4460	52		231,92
3	6	1470	44		64,68
Długość wg średnic (m)			64,68		
Masa 1 m pręta (kg/m)			0,22		
Masa łączna wg średnic (kg)			14,36		
Ogółem (kg)			408,34		



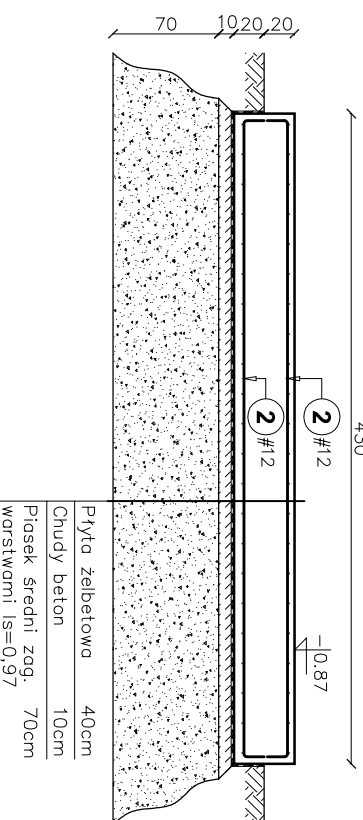
UWAGI:

BETON: C20/25
 STAL ZBROJENIOWA: A-IIIIN (RB500W)
 OTULINA GÓRNA: 3 cm
 OTULINA DOLNA: 5 cm



1 44#12 co 200 L=5180

2-2
1:50



2 52#12 co 200 L=4460

GORGON
 BIURO ARCHITEKTONICZNE

40-044 Katowice, ul. Szeliągiewicza 26
 tel. 32 2517101 / fax. 32 2513392
 archgorgon@archgorgon.pl
 www.archgorgon.pl

Temat: PAWILON SZPITALNY DLA POTRZEB BLOKU OPERACYJNEGO, OIOM I PRZYCHODNI PRZYSZPITALNYCH NA TERENIE SZPITALA MIEJSKIEGO W SOSNOWCU

Investor: Sosnowiecki Szpital Miejski sp. z o.o. 41-219 Sosnowiec ul. Szpitalna 1

Obiekt: Pawilon Szpitalny, ul. Zegadłowicza 3, 41-200 Sosnowiec; dz.nr 4373 obręb 001 Sosnowiec

Projektował: mgr inż. Andrzej Szydłowski, specjalność konstruk. – budowl. Nr upr. 23/84, SLK/BO/0977/02
 Sprawdził: mgr inż. Hanna Lipska, specjalność konstruk. – budowl. Nr upr. 387/87, SLK/BO/7503/02

Rysunek: FUNDAMENT POD STACJĘ ZGAZOWANIA

Branża: KONSTRUKCJA, Faza: PB, Data: listopad 2014, Skala: 1:50, Nr rys.: K-06

Uwaga: Opracowanie jest chronione Prawem Autorskim (Dz.U.24.83 z dnia 4.02.1994 wraz z późniejszymi zmianami).
 Wszystkie informacje zawarte w opracowaniu stanowią własność firmy Gorgon Biuro Architektoniczne i nie mogą być kopiowane, reprodukcowane i przekazywane osobom trzecim bez pisemnej zgody autora.