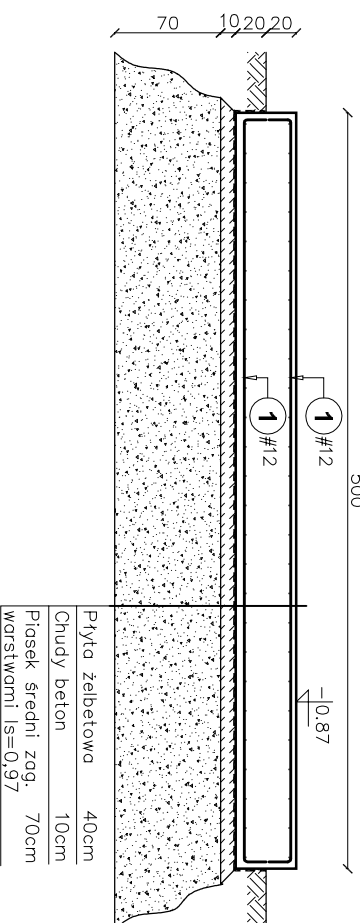


ZBROJENIE DYSTANSOWE

1: 25

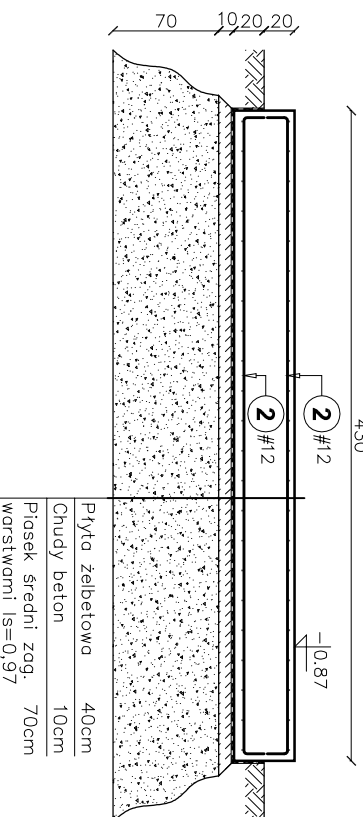
Poz. #	Stal	Długość (mm)	Liczba		Długość łączna (m)
			w elementach	A-IIIN	
1	A-IIIN	5180	44	# 12	227,92
2	12	4460	52		231,92
3	6	1470	44		64,68
Długość wg średnic (m)			64,68		
Masa 1 m pręta (kg/m)			0,22		
Masa łączna wg średnic (kg)			14,36		
Ogółem (kg)			422,70		

1-1
1:50

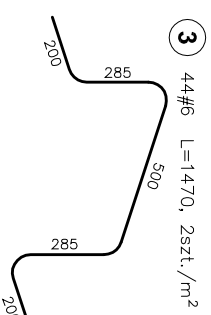


1 44#12 co 200 L=5180

2-2
1:50



2 52#12 co 200 L=4460



UWAGI:

BETON: C20/25
STAL ZBROJENIOWA: A-IIIN (RB500W)
OTULINA GÓRNA: 3 cm
OTULINA DOLNA: 5 cm

GORGON
BIURO ARCHITEKTONICZNE

40-044 Katowice, ul. Szelągiewicza 26
tel. 32 2517101 / fax. 32 2513392
archgorgon@archgorgon.pl
www.archgorgon.pl

Temat	PAWILON SZPITALNY DLA POTRZEB BLOKU OPERACYJNEGO, OIOM I PRZYCHODNI PRZYSZPITALNYCH NA TERENIE SZPITALA MIEJSKIEGO W SOSNOWCU				
Inwestor	Sosnowiecki Szpital Miejski sp. z o.o. 41-219 Sosnowiec ul. Szpitalna 1				
Obiekt	Pawilon Szpitalny, ul. Zegadłowicza 3, 41-200 Sosnowiec; dz.nr 4373 obręb 001 Sosnowiec				
Projektował	mgr inż. Andrzej Szydłowski	Nr upr. 23/84	Podpis		
Sprawdził	mgr inż. Hanna Lipska	Nr upr. 387/87	Podpis		
Rysunek		FUNDAMENT POD STACJĘ ZGAZOWANIA			
Branża	KONSTRUKCJA	Faza	PB	Data	listopad 2014
Skala		1: 50		Nr rys. K-06	

Uwaga: Opracowanie jest chronione Prawem Autorskim (Dz.U.24.83 z dnia 4.02.1994 wraz z późniejszymi zmianami).
Wszystkie informacje zawarte w opracowaniu stanowią własność firmy Gorgon Biuro Architektoniczne i nie mogą być kopiowane, reprodukcowane i przekazywane osobom trzecim bez pisemnej zgody autora.