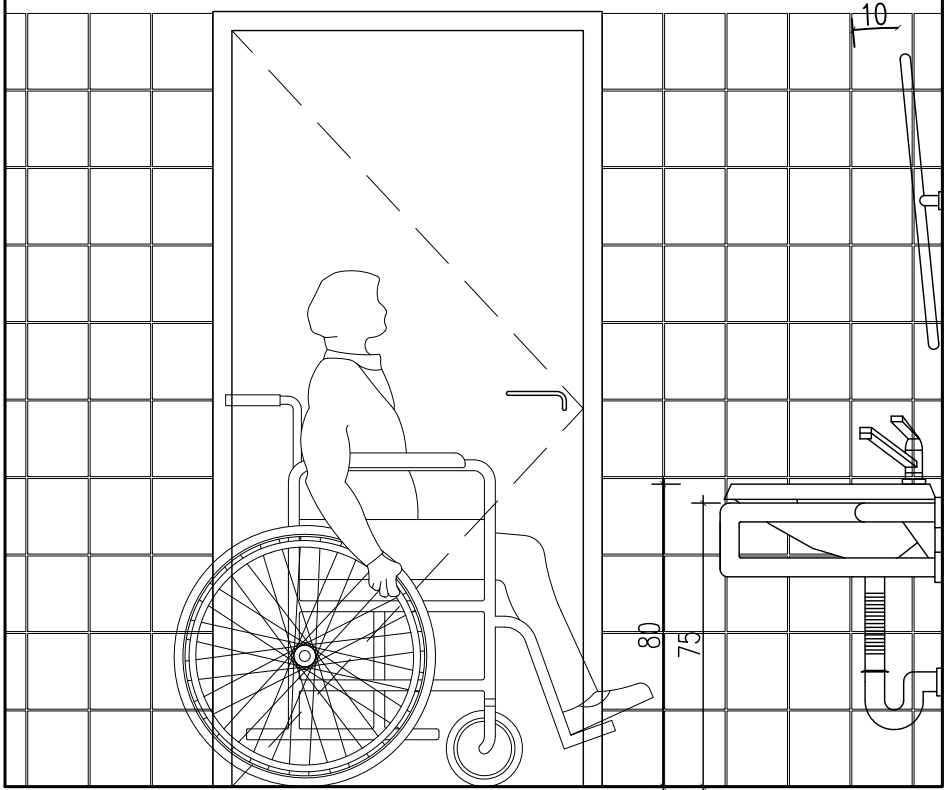
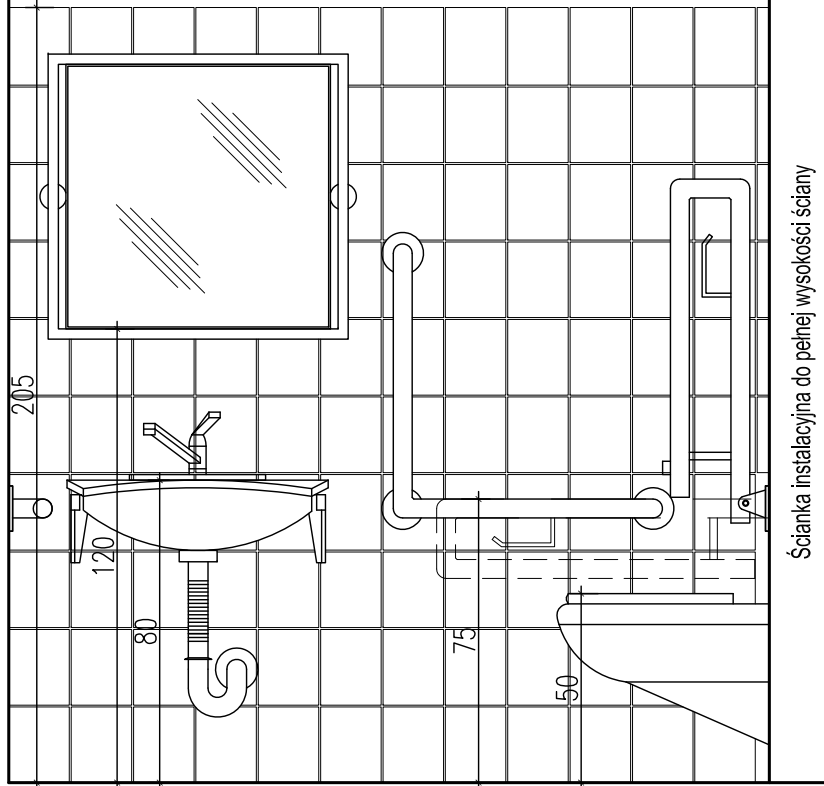


<div>ULICA MICKIEWICZA 9A 34-200 SUCHA BESKIDZKA</div> <div></div> <div>BIURO ARCHITEKT KACZMARCZYK</div>	NR RYS.	PRZEDMIOT RYSUNKU	
	7	SANITARIAT DLA NIEPEŁNOSPRAWNEGO	
	SKALA		
	1:20		
	KOD		
	904 PW	ARCHITEKTURA	WYKONAWCZY
PROJEKTANT		SPRAWDZAJĄCY	
IMIĘ I NAZWISKO, SPECJALNOŚĆ, NR UPRAWNIEŃ, PODPIS			
mgr inż. arch. ANDRZEJ KACZMARCZYK UPRAWNIENIA NR 212/89 B-B		mgr inż. arch. SYLWIA BARTOSZEWSKA UPRAWNIENIA NR 32/LOIA/07	
UZGODNIENIA			
DATA 11.04.2009		INDEKS – B zmiany funkcjonalne	
DATA 22.04.2009		INDEKS – A	
NAZWA OBIEKTU		PRZEBUDOWA I PIĘTRA SEGMENTU A, B, C WRAZ Z CZĘŚCIĄ PARTERU SEGMENTU C BUDYNKU SZPITALA MIEJSKIEGO W SOSNOWCU Z PRZEZNACZENIEM NA SOSNOWIECKIE CENTRUM OPIEKI NAD MATKĄ I NOWORODKIEM	
ADRES OBIEKTU		SOSNOWIEC UL. ZEGADŁOWICZA 3, DZ. EWID. NR 64/3	
Ten plan jest moją intelektualną własnością. Zmienianie, kopiowanie, i przekazywanie go osobom trzecim bez mojej zgody jest prawnie zabronione.			

WIDOK ŚCIANY A



WIDOK ŚCIANY B



WIDOK ŚCIANY C

