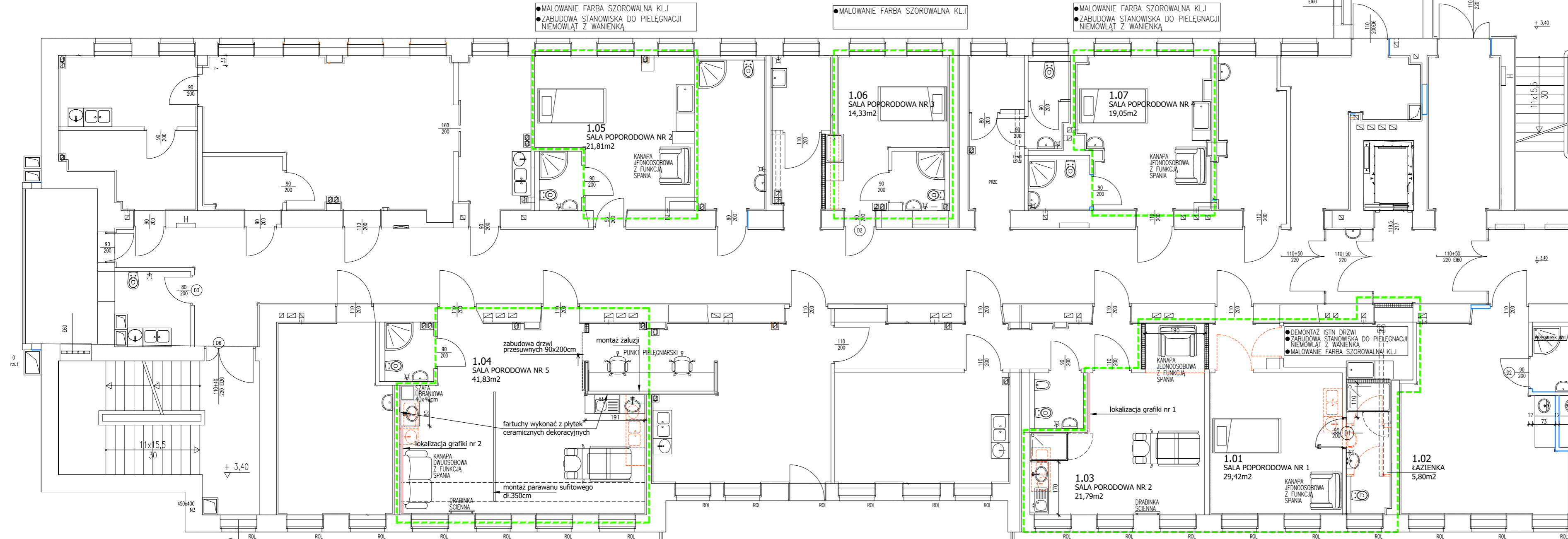




GRAFIKA NR 2



GRAFIKA NR 1



- MALOWANIE FARBA SZOROWALNA KL.I
- MONTAŻ DRZWI PRZESUWNYCH SZEROKOŚCI 90cm
- MONTAŻ DRABINKI SCIENNEJ
- MONTAŻ PARAWANU SUFITOWEGO
- MONTAŻ FOTOTAPETY
- MONTAŻ ŻALUZJI W PUNKCIE PIELĘGNIARSKIM
- ZABUDOWA ZESTAWU SZAFEK MEDYCZNYCH DOLNYCH Z WBUDOWANĄ UMYWALKĄ I ZLEWEM W BLAT DŁUGOŚCI 185cm
- ZABUDOWA SZAFKI MEDYCZNEJ Z WBUDOWANĄ UMYWALKĄ

- MALOWANIE FARBA SZOROWALNA KL.I
- MONTAŻ DRZWI PRZESUWNYCH
- MONTAŻ DRABINKI SCIENNEJ
- MONTAŻ FOTOTAPETY
- ZABUDOWA ZESTAWU SZAFEK MEDYCZNYCH DOLNYCH Z WBUDOWANĄ UMYWALKĄ I ZLEWEM W BLAT DŁUGOŚCI 165cm
- ZABUDOWA KABINY PRYSZNICOWEJ

- DEMONTAŻ DRZWI I ZABUDOWY SZAFEK MEDYCZNYCH ZE ZLEWEM
- MALOWANIE FARBA SZOROWALNA KL.I
- ROZKUCIE OTWORU DRZWIOWEGO
- ZABUDOWA DRZWI DREWNIANYCH
- PRZESUNIĘCIE ISTN. UMYWALKI
- ZABUDOWA BRODZIKA Z DRZWIAMI PRYSZNICOWYMI
- NOWA GŁAZURA SCIENNA
- NOWA POSADZKA GRES

- OZNACZENIA I UWAGI**
- ZAKRES OPRACOWANIA
 - ŚCIANY ISTNIEJĄCE
 - WYBURZENIA I DEMONTAŻE
 - ŚCIANY NOWE GIPSOWO-KARTONOWE GR.12,5cm
- 2x PŁYTA GIPSOWO-KARTONOWA GKB/
W POMIĘSZCZENIACH MOKRYCH GKBI
- KONSTRUKCJA Z PROFILI CW/UW 75
- WYPEŁNIENIE WEŁNA MINERALNA
 - DRZWI ISTNIEJĄCE
 - (D1) DRZWI PROJEKTOWANE
 - (D2) DRZWI DO DEMONTAŻU

PRAWA AUTORSKIE ZASTRZEŻONE
Przedmiotowy projekt/utwór architektoniczny jest chroniony prawem autorskim zgodnie z art. 1 i następnymi /ustawy o Prawie Autorskim i Prawach Pokrewnych z dnia 4 lutego 1994 roku (Dz. nr 24 poz. 83 z 23 lutego 1994 r.)

Jednostka projektowa
PRACOWNIA PROJEKTOWA MACIEJ JEKIELEK
40-738 KATOWICE HARCERSKA 13
TEL: 602 22 41 82 mail:mjekiellek@op.pl

Nazwa projektu:
PROJEKT REMONTU FRAGMENTU ODDZIAŁU GINEKOLOGICZNO- POŁOŻNICZEGO CELEM PODNIESIENIA KOMFORTU WARUNKÓW BYTOWYCH W RAMACH DZIAŁANIA "DOMÓWKA NA PORODÓWCE"

Adres:
SOSNOWIECKI SZPITAL MIEJSKI SP. Z O.O. W RESTRUKTURYZACJI UL. ZEGADŁOWICZA 3, 41-200 SOSNOWIEC

Inwestor/adres:
SOSNOWIECKI SZPITAL MIEJSKI SP. Z O.O. W RESTRUKTURYZACJI UL. ZEGADŁOWICZA 3, 41-200 SOSNOWIEC

Nazwa arkusza:
RZUT PIĘTRA I- PROJEKT

Aut./projektant: Upr. nr: Podpis:
arch. Maciej Jekiellek 1368/74/Kt

Skala: Branża: Nr rysunku:
1:100 ARCHITEKTURA 1

Miejsce i data:
Katowice 06.2025