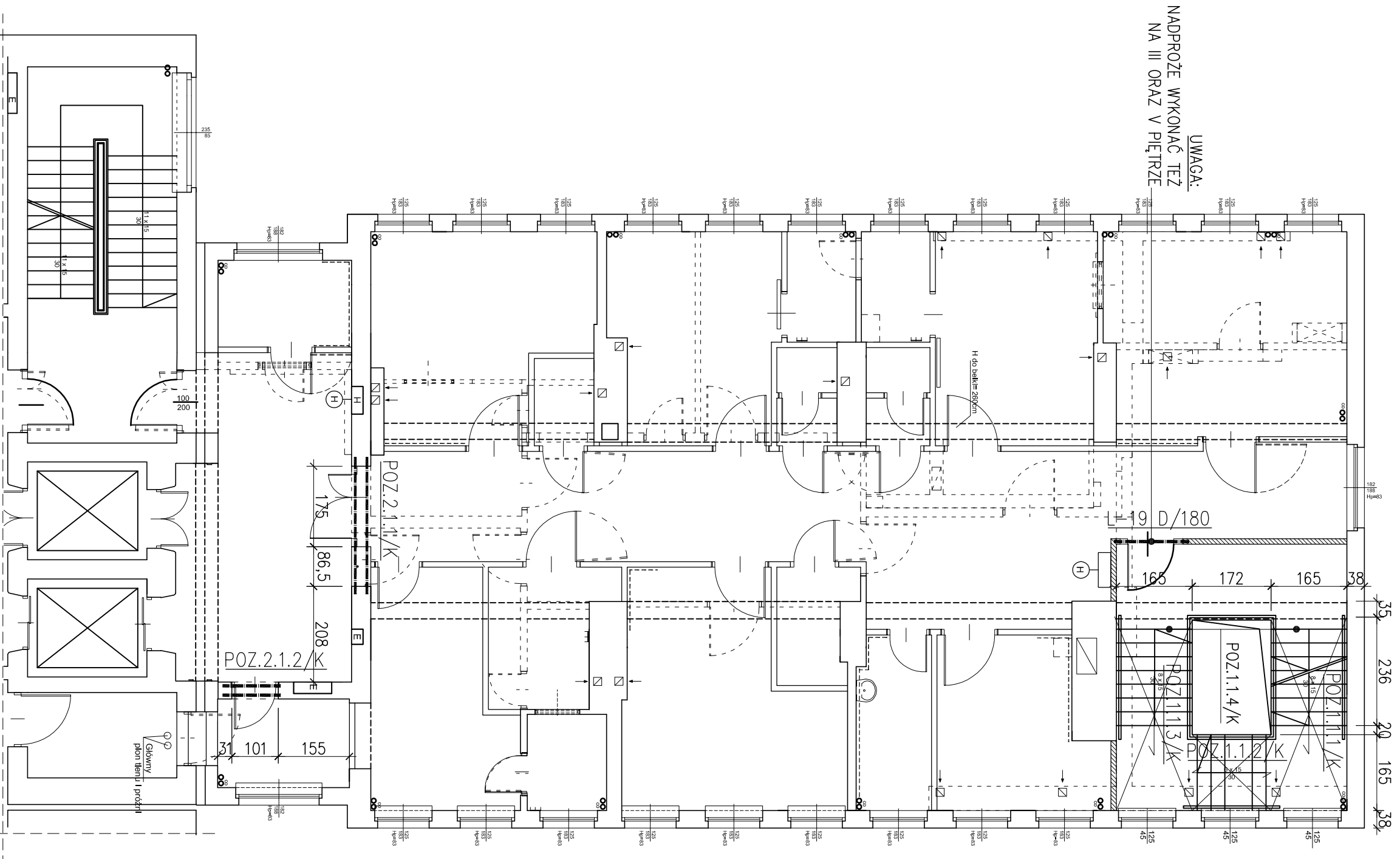


na IV kondygnacji

skala 1:100

# RZUT IV PIĘTRA - BUDYNEK BOCZNY

PRACOWNIA PROJEKTOWA  
mgr inż. arch. Halina Piotrowska - Hitzsberg

**OBIEKT**  
**SAMODZIELNY PUBLICZNY SZPITAL MIEJSKI W SOSNOWCU**  
**UL. SZPITALNA 1 - BUDYNEK BOCZNY**

RODZAJ PRACE: PROJEKT WYKONAWCZY PRZEBUDOWY FRAGMENTU IV PIĘTRA  
OPRACOWANIA NA ODDZIAŁ GERIATRYCZNY  
SCHEMAT IV PIĘTRA

**AUTOR** mgr inż. GRZEGORZ KOMRAUS NR UPR. 204/90

**OPRACOWAŁ**  
mgr inż. P. OSTROWSKA-KOS

SPRAWDZAJĄCY mgr inż. WOJCIECH WILCZEK	INR UPK. 2333/06
--	------------------

DATA	12.2011	SCALE 1:100	NR RYS. 1/KIPW
------	---------	-------------	----------------

MATERIALY:

Stal profilowa St3.

Elektroda EA 1.46

Beton B25

Sta All (B500SP)

Nadproža L-19

UWAGI:

1. ROZPARIYWAĆ ŁĄCZNIE Z ARCHITEKTURĄ ORAZ PROJEKTAMI BRANŻOWYMI.
2. WYBURZENIA I ZAMUROWANIA WG. ARCHITEKTURY
3. SZCZEGÓŁY NA RYS.2-5/K.

# RZUT IV PIĘTRA - BUDYNEK BOCZNY