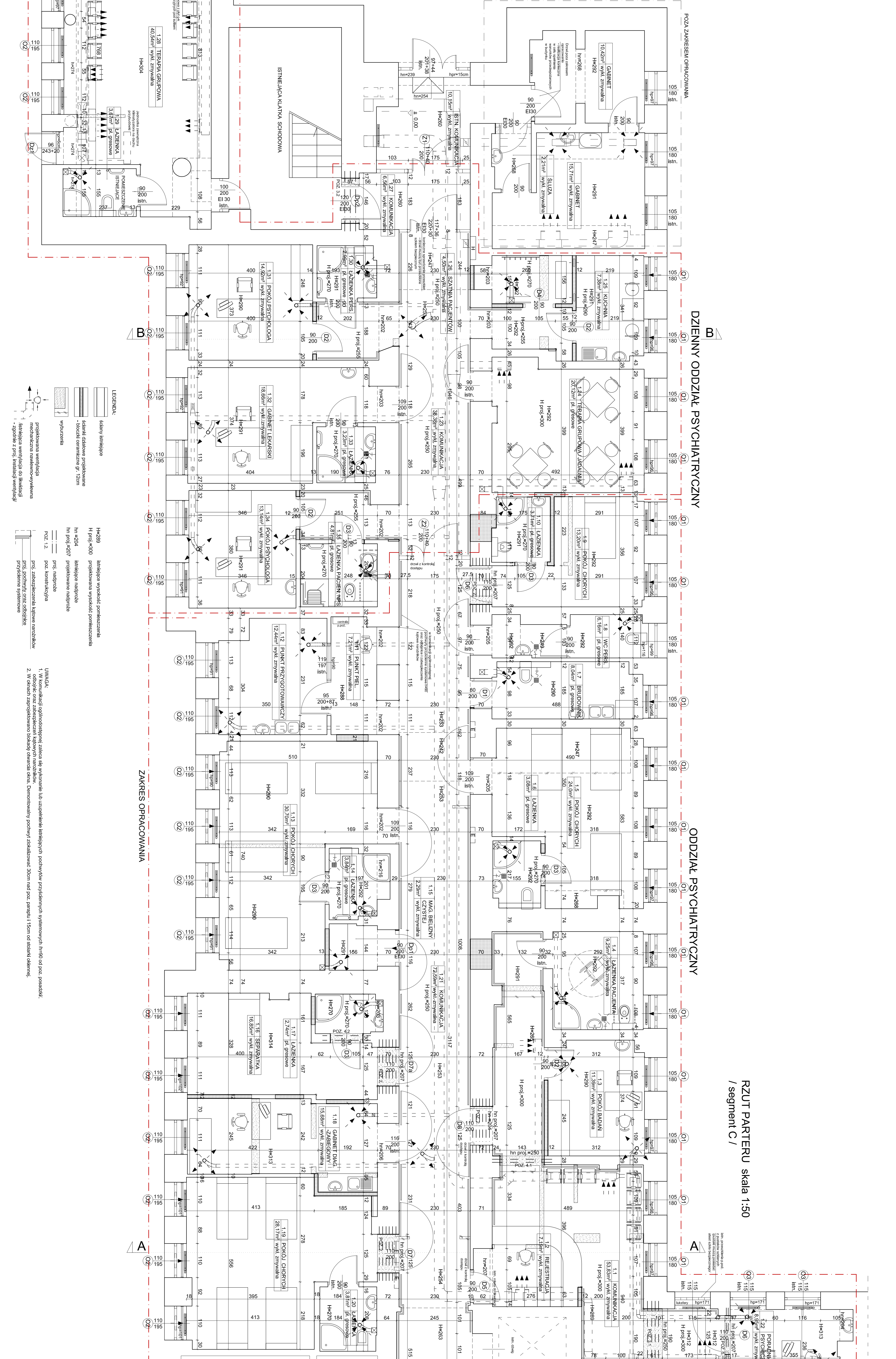
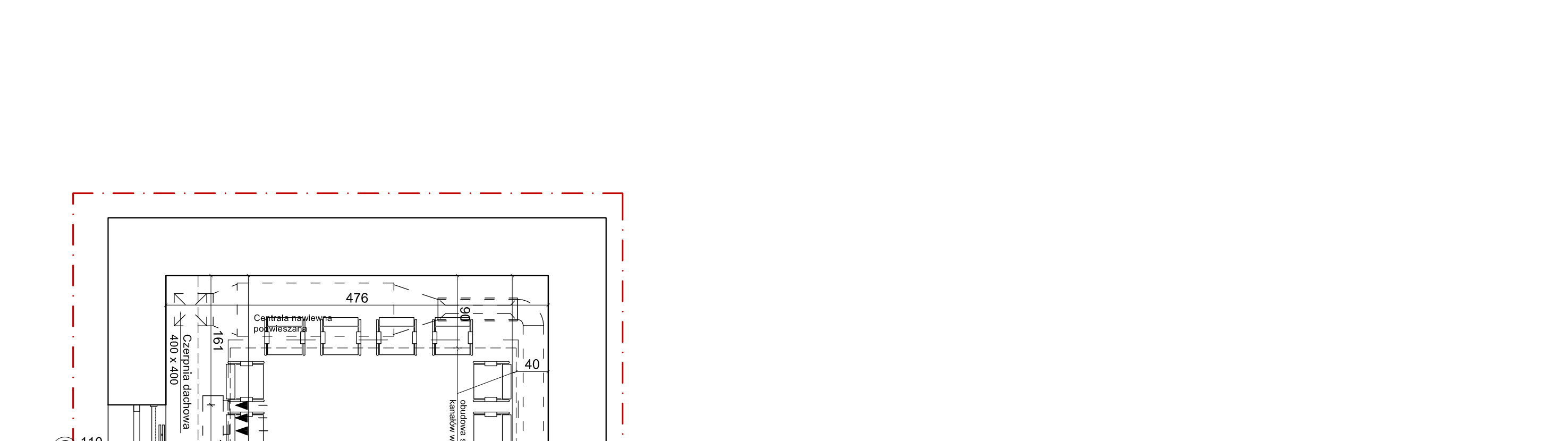


UWAGA:

1. Wszelkie rozbieżności, zmiany i odstępstwa od projektu należy niezwłocznie zgłosić projektantom w celu dokonania niezbędnych korekt.
2. Projekt architektury należy rozstrzygnąć licznymi z projektem branżowymi i projektem technologicznym.
3. Poszczególne komponenty meblowe na wysokości 80 cm od podłogi.
4. Ciężkość zabudowlanych stropów przed wykonaniem prac należy sprawdzić u wykonawcy.
5. Ciężkość zabudowlanych stropów przed wykonaniem prac należy sprawdzić u wykonawcy.
6. Przekładki okienne i drzwiowe należy wykonać na wysokości 150 cm np. Acrony SO 50.
7. Wszelkie drzwi i okna należy wykonać na wysokości 150 cm np. Acrony SO 50.
8. Wszelkie drzwi i okna należy wykonać na wysokości 150 cm np. Acrony SO 50.
9. W pomieszczeniach należy na ścianach i posadzkach zastosować izolację np. w systemie Daktum.
10. W pomieszczeniach należy na ścianach i posadzkach zastosować izolację np. w systemie Daktum.
11. W razie zaistnienia rozbieżności pomiędzy wielkościami i/lub odwołaniami danej rozmiarów należy wykonać korekty w projekcie lub w specyfikacji.
12. Dla szafek i szuflad należy zapewnić łatwość otwarcia i/lub zamknięcia np. w systemie Daktum.
13. Drzwi przedpokojowe należy wykonać w systemie Daktum.

Zgodnie z treścią art. 29 ust. 3 Ustawy Prawa Zamówień Publicznych projektant jest odpowiedzialny za technologiczne, jeżeli dopuszczalne są stosowane urządzenia i komponenty, co do ich cech i parametrów technicznych, które nie zostały określone w projekcie. Projektant nie odpowiada za jakość wykonania i/lub trwałość jako konkretnie nazwy firmowe tych urządzeń i wyrobów zastosowanych w dokumencie.



| | |
|---|--|
| Nazwa: ISTNIEJĄCY ODDZIAŁ PSYCHIATRYCZNY | |
| Adres projektu: 73A/1033 | |
| Miejscowość: Warszawa | |
| Data: 30.07.2015 | |
| Autor projektu: AGNIESZKA KAWKA | |
| Miejscowość: Warszawa | |
| Data: 30.07.2015 | |
| Zespół projektowy: 73A/1033 | |
| Miejscowość: Warszawa | |
| Data: 30.07.2015 | |
| Symulacja: 73A/1033 | |
| Miejscowość: Warszawa | |
| Data: 30.07.2015 | |
| Rzut partieru: 73A/1033 | |
| Miejscowość: Warszawa | |
| Data: 30.07.2015 | |
| Skala: 1:50 | |