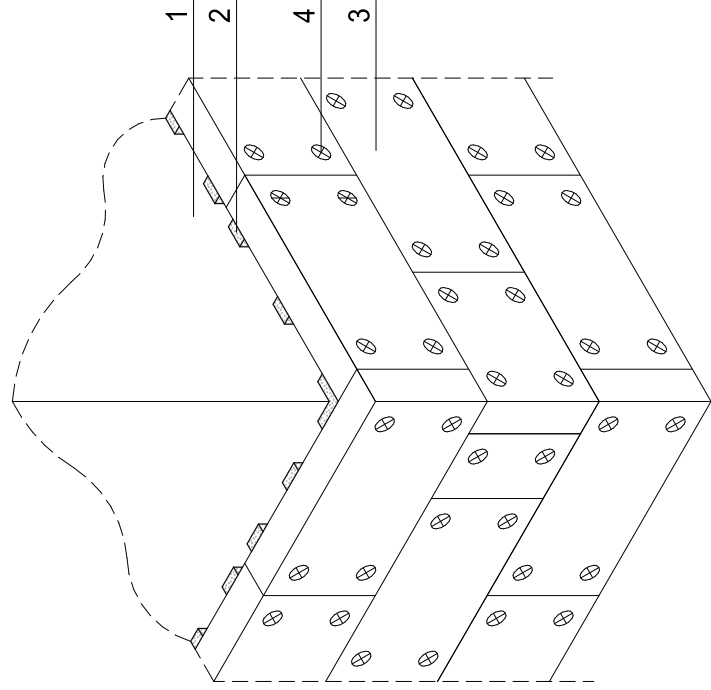
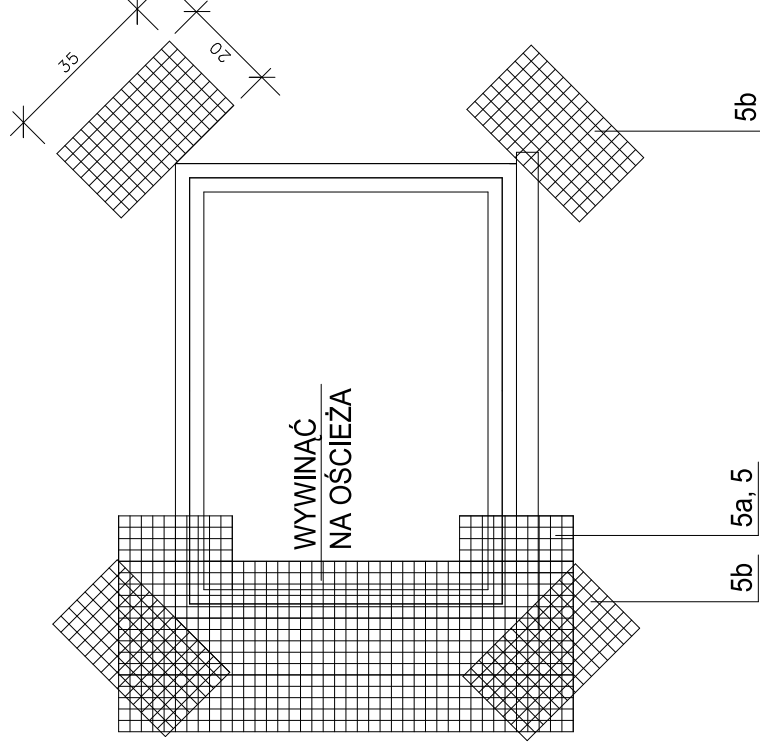


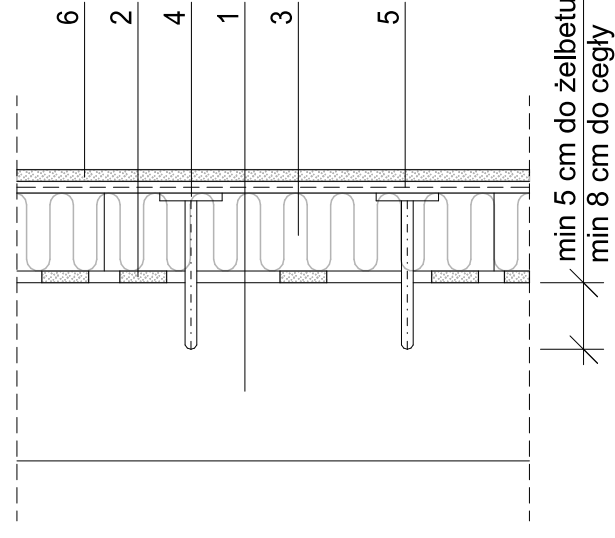
Detal ocieplenia nr 1.  
Rozkład płyt styropianowych i łączników



Detal ocieplenia nr 2.  
Róg otworu okiennego, drzwiowego



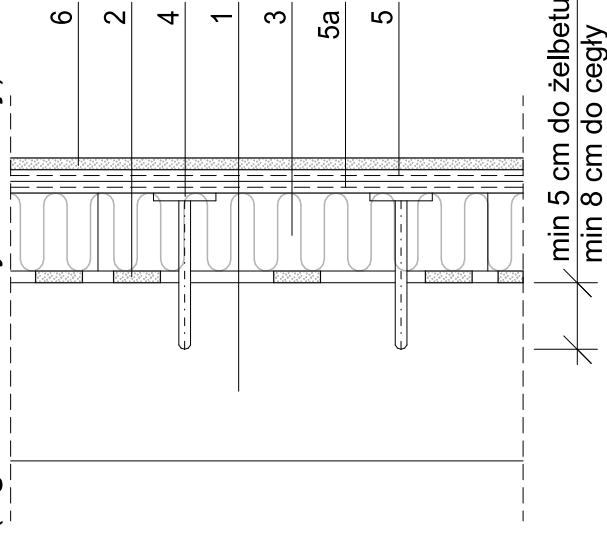
Detal ocieplenia nr 3.  
Warstwy ociepleniowe



1. Ściana
2. Masa klejąca
3. Płyty styropianowe gr. 14 cm
- 3a. Płyty styropianowe gr. 3 cm
- 3b. Płyty styropapowe gr. 10 cm
4. Łącznik do mocowania styropianu
5. Siatka włóściwa wtopiona w masę klejącą
- 5a. Siatka pancerna wtopiona w masę klejącą
- 5b. Dodatkowy pasek siatki
6. Tynk akrylowy
7. Drewniana łąta impregnowana
8. Parapet

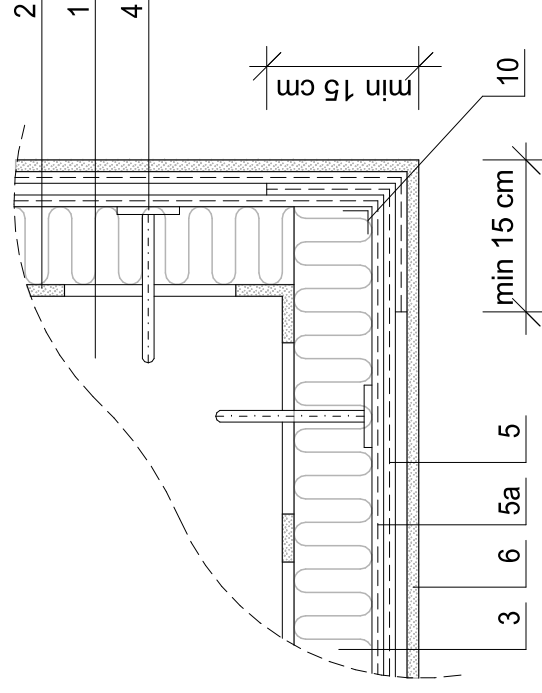
- 8a. Blacha ocynkowa powlekana (blachy łączyć na "stójkę")
9. Kit trwale plastyczny
10. Typowy kątownik narożnikowy
11. Kółki rozporowe
- 11a. Blachowkręty z podkładką EPDM i kapturkiem tworzywowym
12. Papa

Detal ocieplenia nr 4.  
Warstwy ociepleniowe  
z dodatkową siatką pancerną  
(wg zakresu na rys. elewacji)

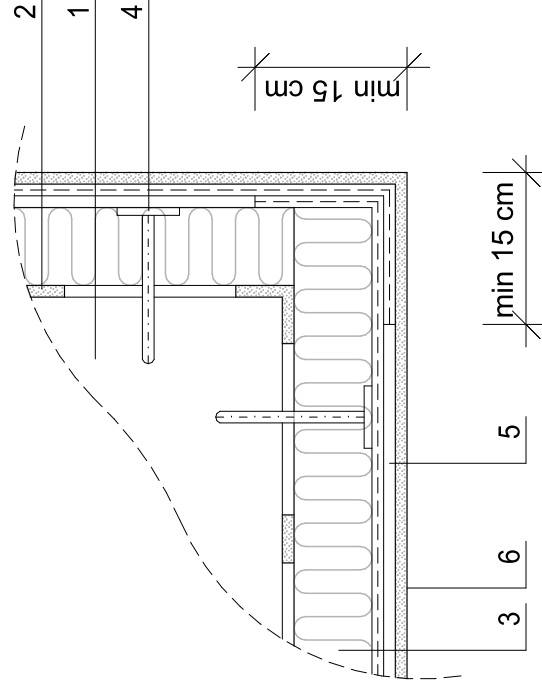


- 12a. Laminat z asfaltowej papy podkładowej
- 12b. Papa wierzchniego krycia
13. Kotwa wklejana 10 x 140, co 60 cm
14. Rynhaki
15. Płaskownik 30 x 5 mm

Detal ocieplenia nr 6.  
Naroże budynku  
z dodatkową siatką pancerną  
(wg zakresu na rys. elewacji)



Detal ocieplenia nr 5.  
Naroże budynku



07	DETALE OCIEPLENIA		BRANŻA
FAZA	Dokumentacja przełagowa branży architektonicznej		ARCHITEKTURA
TEMAT	Termomodernizacja segmentu zachodniego budynku szpitala. Wymiana nawierzchni (remont chodników, miejsc postojowych).		
ADRES	41-219 Sosnowiec ul. Szpitalna 1, dz. nr 1288/2		
INWESTOR	Sosnowiecki Szpital Miejski sp. z o.o.		
	IMIĘ I NAZWISKO	NR UPR.	PODPIS
	mgr. inż. arch. Rafał Matias	3246 / 06 / U / C	SKALA
			DATA
			08.2014
NIP: 633-186-37-61			
REGON: 240483768			
<b>"AGRAF" Rafał Matias</b>			
41-208 Sosnowiec ul. Biała Przemysła			
tel. 609-588-640			
e-mail: rafamat@wp.pl			